

## Daily Technical Analysis Report



بن ميراچ  
لتداول الأوراق المالية

### شركائك في النجاح

ميراج .. ثقة .. تميز .. إلتزام...

 [www.miragebrokerage.org](http://www.miragebrokerage.org)

 [miragebrokerage.blogspot](http://miragebrokerage.blogspot)

 [mirage1online](https://www.facebook.com/mirage1online)

 [miiragebrokerageco](https://www.youtube.com/miragebrokerageco)

 [miragebrokerge1](https://twitter.com/miragebrokerge1)

التنبيه بإخلاء المسؤولية : هذا التقرير مبني على أسس التحليل الفني و المعلومات الواردة فيه يتم الحصول عليها من مصادر معروفة نعتقد في صحتها و هذا التقرير لا يعتبر توصية بالبيع والشراء إنما هو مجرد استشارة فنية والمستثمر يملك حرية البيع والشراء طبقا لقراره الاستثماري الخاص به .

ثقة .. تميز .. إلتزام

**EGX70**



مؤشر EGX70 المتوقع له ان يستمر على أدائه الأفضل ، اختراق ٤٥٧ نقطة يوصل ٤٨٨ نقطة ، كسر الـ ٤١٨ نقطة ( إيقاف الخسائر. )

يجب التعامل مع كل صعوده في السوق على أساس أنها إرتدادة متاجره خاصة في ظل عدم وجود زخم شرائي حقيقي و ضعف عزم الأسهم نتيجة الثبات النسبي لمعدلات السيولة ، لحين كسر النقاط الموضحة .  
علي ان تمثل مناطق القيعان السابقة هي نقاط الدعم و التي بتأكيد كسرها تعامل كمنطقة إيقاف خسائر

مع ضرورة مراقبة كل سهم على حدا ليكن سهمك مؤشرك مع الابقاء على ثلث المحفظة اسهم للمناجرحه السريعه و الثلثي كاش

**EGX30**



المؤشر الـ EGX30 اختراق الـ ٨١٤٠ نقطة يوصل لـ ٨٥٢٠ نقطة ( تأكيد اختراقها أنتهاء موجة التصحيح ) ، و كسر ٧٧٠٠ نقطة يوصل لـ ٧٥٢٦ نقطة ( نقطة إيقاف الخسائر ).

لذا يجب التعامل مع كل صعوده في السوق على أساس أنها إرتدادة متاجره خاصة في ظل عدم وجود زخم شرائي حقيقي و ضعف عزم الأسهم نتيجة الثبات النسبي لمعدلات السيولة ، لحين كسر النقاط الموضحة .  
علي ان تمثل مناطق القيعان السابقة هي نقاط الدعم و التي بتأكيد كسرها تعامل كمنطقة إيقاف خسائر

مع ضرورة مراقبة كل سهم على حدا ليكن سهمك مؤشرك مع الابقاء على ثلث المحفظة اسهم للمناجرحه السريعه و الثلثي كاش

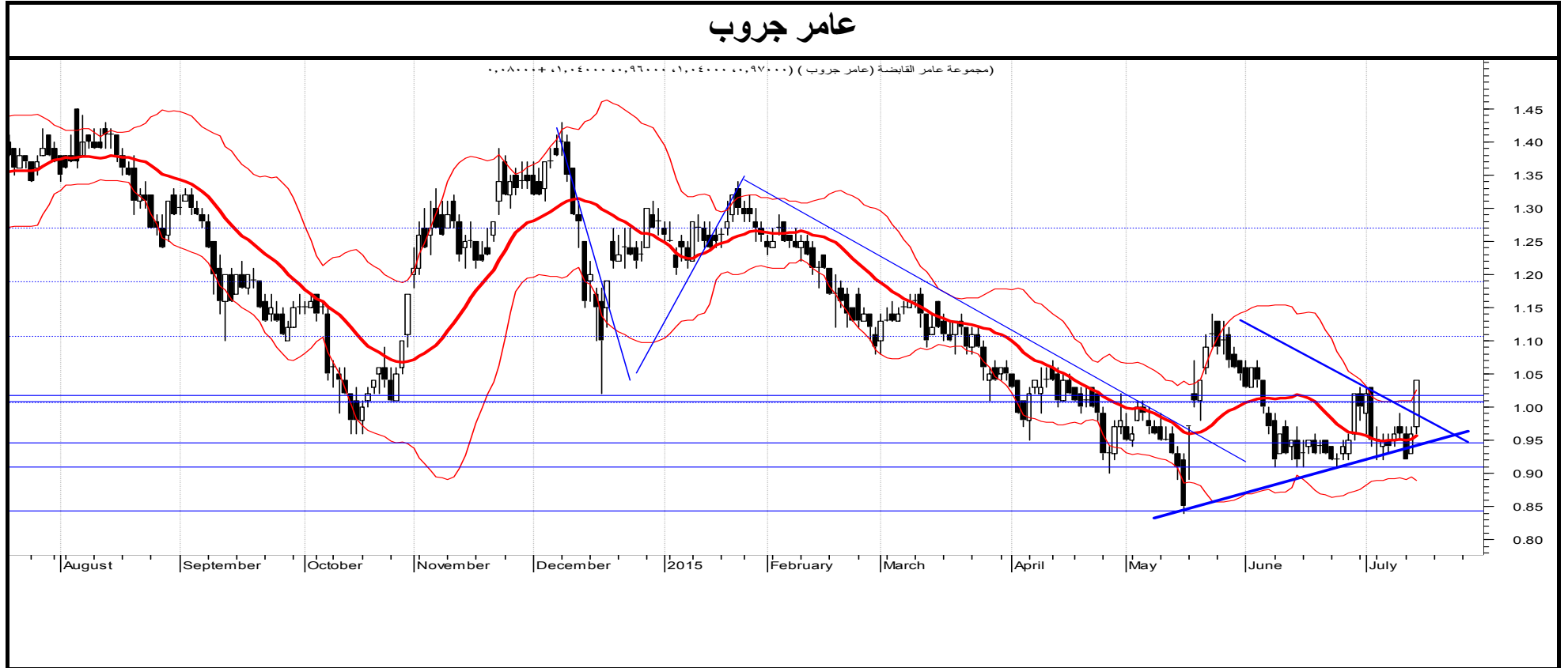
التنبيه بإخلاء المسؤولية : هذا التقرير مبني على أسس التحليل الفني و المعلومات الواردة فيه يتم الحصول عليها من مصادر معروفة نعتقد في صحتها و هذا التقرير لا يعتبر توصيه بالبيع والشراء إنما هو مجرد استشارة فنية والمستثمر يملك حرية البيع والشراء طبقا لقراره الاستثماري الخاص به .

تحليل لاهم الاسهم  
بايونيرز



كسر السهم اهم مستوي دعم له ( ايضا وقف الخساره )  
بعد محاوله الصعود مره اخري عند مستويات ٨,٩٠ وظهور بيع قوي عند هذه المستويات من الممكن اعاده الشراء مره اخري عند مستويات (٧,٥٠)  
دعم اول خلال الجلسة ٨,٣٠ مقاومه اولي خلال الجلسة ٨,٦٠  
دعم ثاني خلال الجلسة ٨,١٠ مقاومه ثانيه داخل الجلسة ٨,٨٠

التنبيه بإخلاء المسؤولية : هذا التقرير مبني على أسس التحليل الفني و المعلومات الواردة فيه يتم الحصول عليها من مصادر معروفة نعتقد في صحتها و هذا التقرير لا يعتبر توصيه بالبيع والشراء إنما هو مجرد استشارة فنية والمستثمر يملك حرية البيع والشراء طبقا لقراره الاستثماري الخاص به .

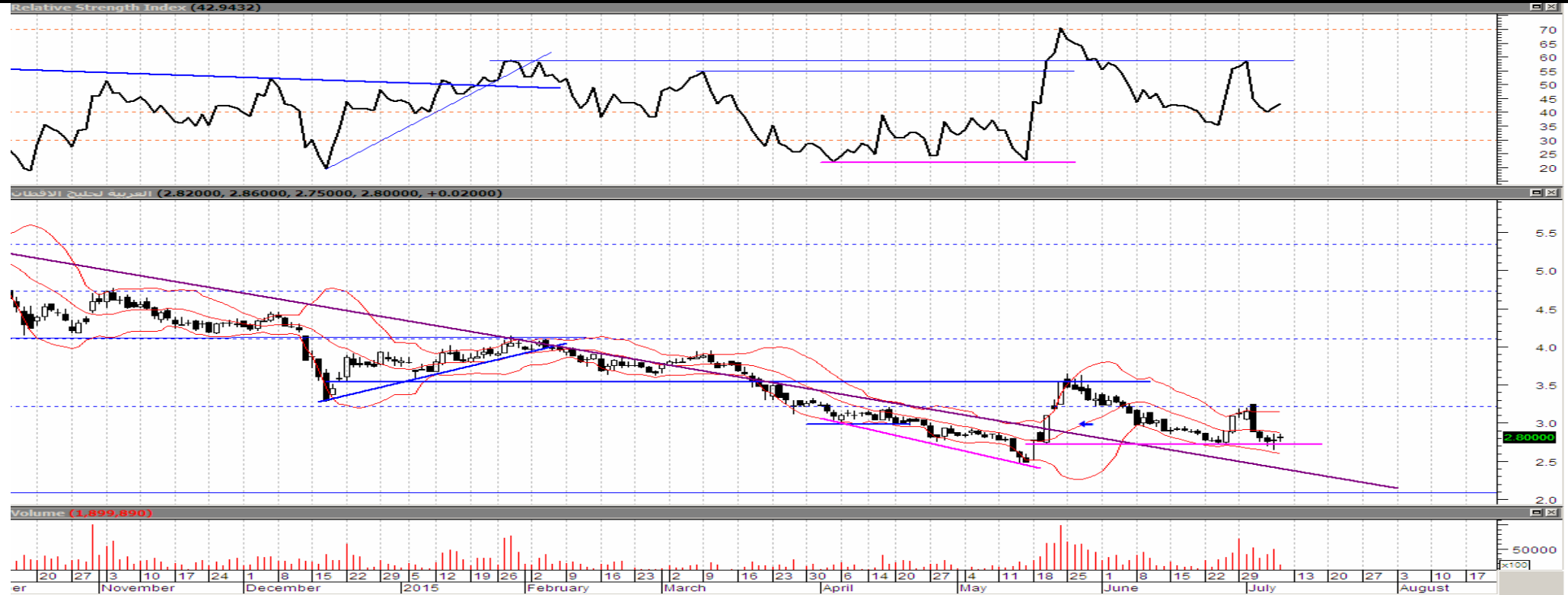


أغلق السهم عند مستوي ١,٠٤ ، ومنذ وصول السهم الي مستوي ١,٠٧ والذي يعد مستوي مقاومة بالنسبة للسهم ،شهد السهم عمليات جني ارباح من هذا المستوي من المرجح ان تدفعه مرة اخري الي مستوي ٠,٩٦ ، خصوصا مع الضعف العام الموجود في السوق في الفترة الحالية ، ومستوي الدعم الحالي ٠,٩٦ ومستوي المقاومة ١,٠٤ ، لذا فننصح بعمليات المتاجرة علي السهم لحين استقراره عند مستوي دعمه ، وفي حالة المتاجرة في ذات الجلسة يكون سعر البيع ١,٠٦ ، وسعر الشراء ٠,٩٩ .

التنبيه بإخلاء المسؤولية : هذا التقرير مبني على أسس التحليل الفني و المعلومات الواردة فيه يتم الحصول عليها من مصادر معروفة نعتقد في صحتها و هذا التقرير لا يعتبر توصيه بالبيع والشراء إنما هو مجرد استشارة فنية والمستثمر يملك حرية البيع والشراء طبقا لقراره الاستثماري الخاص به .



العربية لحليج الأقطان



شهد السهم تراجعاً قوية بعد ان أخفق في التماسك عند الـ ٣,٢٢ نقطة ليقابل عندها بضغط عمليات البيع دافعاً اياه نحو منطقة الدعم مره أخرى وسط إرتفاع بأحجام التداول يبنى بدخول السهم في مرحله عرضية مانله للهبوط خلال الفتره القادمة ، لذا ينصح بالمتاجره لحين إتضاح الإتجاه القادم للسهم .  
المقاومة عند الـ ٣,١٠ ثم ٣,٢٢ جنيه .  
الدعم عند الـ ٢,٨٩ ثم ٢,٧٢ جنيه .

التنبيه بإخلاء المسؤولية : هذا التقرير مبني على أسس التحليل الفني و المعلومات الواردة فيه يتم الحصول عليها من مصادر معروفة نعتقد في صحتها و هذا التقرير لا يعتبر توصيه بالبيع والشراء إنما هو مجرد استشارة فنية والمستثمر يملك حرية البيع والشراء طبقاً لقراره الاستثماري الخاص به .

التعليق	الاتجاه	المستهدف	المقاومة		وقف الخسائر	الدعم		الاعلاق	الكود	الاسم
			٢	١		٢	١			
ما زال الأداء العرضي المائل للهبوط هو المسيطر و الذي من المتوقع ان يستمر خلال الفتره القادمة بعد ان أكد كسر نقطة إيقاف الخسائر خاصة في ظل الانخفاض النسبي لأحجام التداول لذا ينصح بالمتاجره لحين وصوح الإتجاه .	هابط	٩,٢٧	٨,٧٢	٨,٥٦	٧,١٨	٦,٩٦	٧,١٨	٨,١٠	TMGH	طلعت مصطفى
ينصح بتخفيف المراكز عند كسر الدوم الفرعيه ومراقبه الدوم الرئيسي	هابط	٣٥,٠٠	٣٥	٣٣,٠٠	٢٣,٠٠	٢٣,٠٠	٢٤,٥٠	٢٤,٧٠	MNHD	مدينة نصر
السهم في اتجاه عرضي بين المقاومات والدوم	عرضي	٥٣,٨٠	٥٢,٠٠	٤٨,٨٠	٤٦,٦٠	٤٤,٠٠	٤٨,٣٠	٥٠,٢٠	HELI	مصر الجديدة
السهم في اتجاه عرضي بين المقاومات والدوم	عرضي	٢,٨٠	٢,٧٣	٢,٦٨	٢,٢٥	٢,١٠	٢,٣٢	٢,٤٦	PHDC	بالم هيلز
ما زال الأداء العرضي المائل للهبوط الذي ما زال مسيطر و الذي من المتوقع ان يستمر خلال الفتره القادمة خاصة في ظل الانخفاض النسبي لأحجام التداول لذا ينصح بالمتاجره لحين وصوح الإتجاه .	هابط	١١,٣٢	١١,٠٠	١٠,٨٤	٩,٣٩	٨,٩١	٩,٣٩	١٠,٥٧	OCDI	السادس من اكتوبر
ينصح بتخفيف المراكز عند كسر الدوم الفرعيه ومراقبه الدوم الرئيسي	هابط	١,٢٠	١,١٥	١,٠٠	٨٠	٨٠	٨٥	١,١٠	EGTS	المصرية للمنتجات

التنبيه بإخلاء المسؤولية : هذا التقرير مبني على أسس التحليل الفني و المعلومات الواردة فيه يتم الحصول عليها من مصادر معروفة نعتقد في صحتها و هذا التقرير لا يعتبر توصيه بالبيع والشراء إنما هو مجرد استشارة فنية والمستثمر يملك حرية البيع والشراء طبقا لقراره الاستثماري الخاص به .

التعليق	الاتجاه	المستهدف	المقاومة		وقف الخسائر	الدعم		الاعلاق	الكود	الاسم
			٢	١		٢	١			
ما زال الأداء العرضي المائل للهبوط الذي مازال مسيطر و الذي من المتوقع ان يستمر خلال الفتره القادمة بعد ان أكد كسر نقطيو إيقاف الخسائر خاصة في ظل الانخفاض النسبي لأحجام التداول لذا ينصح بالمتاجره لحين وصوح الإتجاه .	عرضي	١٤,٥٠	١٤,١٠	١٣,٤١	١١,٢١	١٠,٩٠	١١,٢١	١٢,٢٢	HRHO	هيرمس
ينصح بتخفيف المراكز عند كسر الدعم الفرعيه ومراقبه الدعم الرئيسه	هابط	٩,٢٠	٩,٠٠	٨,٥٠	٧,٠٠	٧,٠٠	٧,٤٥	٨,٣٩	PIOH	بايونيرز
السهم في اتجاه عرضي بين المقاومات والدعم	عرضي	١,١٢	١,١٢	١,٠٨	٠,٩٣	٠,٨٠	٠,٩٧	١,٠٤	AMER	عامر جروب
السهم في اتجاه عرضي بين المقاومات والدعم	عرضي	٢,٠٨	٢,٠٣	١,٩٩	١,٧٢	١,٦٥	١,٧٢	١,٩٦	CCAP	القلعة
ينصح بتخفيف المراكز عند كسر الدعم الفرعيه ومراقبه الدعم الرئيسه	عرضي	١,٤٠	١,٣٥	١,٢٠	١,٠٠	٩٥	١,٠٠	١,٣١	AIND	العربية للاستثمارات
ما زال الأداء العرضي المائل للهبوط هو المسيطر و الذي من المتوقع ان يستمر خلال الفتره القادمة خاصة في ظل الانخفاض النسبي لأحجام التداول و كسر نقطة إيقاف الخسائر السابقة عند الـ ٤,٥١ جنيهه لذا ينصح بالمتاجره لحين وصوح الإتجاه .	هابط	٥	٤,٥٦	٤,٣٨	٤,٠٠	٣,٣٠	٣,٦٠	٤,٠٦	ABRD	المصريون في الخارج

تعليق		المستهدف	المقاومة		وقف الخسائر	الدعم		الايغلاق	الكود	الاسم
			٢	١		٢	١			
السهم في اتجاه عرضي بين المقاومات والدعوم	عرضي	٠,٩٧	٠,٩٣	٠,٨٨	٠,٧٢	٠,٦٨	٠,٧٥	٠,٨٥	OTMT	أوراسكوم للإعلام
السهم في اتجاه عرضي بين المقاومات والدعوم	عرضي	٢,٦٨	٢,٦٢	٢,٥٨	٢,٣٣	٢,١٨	٢,٤٥	٢,٥٢	GTHE	جلوبال تيلكوم
السهم في اتجاه عرضي بين المقاومات والدعوم	عرضي	٨,٥٠	٨,٣٠	٨,١٠	٧,٣٣	٧,٠٠	٧,٥٠	٧,٩٨	ETEL	المصرية للاتصالات

تعليق		المستهدف	المقاومة		وقف الخسائر	الدعم		الايغلاق	الكود	الاسم
			٢	١		٢	١			
ينصح بتخفيف المراكز عند كسر الدعوم الفرعية ومراقبه الدعوم الرئيسيه	هابط	٣,٥٠	٣,٥٠	٣,١٠	٢,٥٠	٢,٥٠	٢,٧٠	٣,٠٥	ACGC	العربية لحليج الاقطان
ينصح بتخفيف المراكز عند كسر الدعوم الفرعية ومراقبه الدعوم الرئيسيه	هابط	٣,٢٠	٣,٠٠	٢,٨٠	٢,٠٠	١,٨٠	٢,٠٠	٢,٤٠	APSW	العربية ويوليفارا
ينصح بتخفيف المراكز عند كسر الدعوم الفرعية ومراقبه الدعوم الرئيسيه	هابط	٥,٠٠	٤,٥٠	٤,٢٠	٣,٥٠	٣,٥٠	٣,٧٠	٤,١٦	PRCL	العامة للخزف(شيني)

التنبيه بإخلاء المسؤولية : هذا التقرير مبني على أسس التحليل الفني و المعلومات الواردة فيه يتم الحصول عليها من مصادر معروفة نعتقد في صحتها و هذا التقرير لا يعتبر توصيه بالبيع والشراء إنما هو مجرد استشارة فنية والمستثمر يملك حرية البيع والشراء طبقا لقراره الاستثماري الخاص به .



التعليق		المستهدف	المقاومة		وقف الخسائر	الدعم		الاجلاق	الكود	الاسم
			٢	١		٢	١			
ينصح بتخفيف المراكز عند كسر الدعم الفرعيه ومراقبه الدعم الرئيسيه	هابط	١,٣٥	١,٤٠	١,٣٠	١,٠٠	٨٥.	٩٩.	١,١٧	UEGC	الصعيد العامة للمقاولات
ينصح بتخفيف المراكز عند كسر الدعم الفرعيه ومراقبه الدعم الرئيسيه	هابط	٥,٧٠	٥,٧٠	٥,٥٠	٤,٠٠	٤,٠٠	٤,٤٦	٤,٥٨	SVCE	جنوب الوادي للاسمنت
ينصح بتخفيف المراكز عند كسر الدعم الفرعيه ومراقبه الدعم الرئيسيه	هابط	٤,٥٠	٤,٥٠	٤,٣٠	٣,٨٠	٣,٢٠	٣,٥٠	٣,١٠	GGCC	الجيزة العامة للمقاولات

التعليق		المستهدف	المقاومة		وقف الخسائر	الدعم		الاجلاق	الكود	الاسم
			٢	١		٢	١			
السهم في اتجاه عرضي بين المقاومات والدعم	عرضي	٤,٠٠	٣,٩٢	٣,٨٦	٣,٠٠	٣,٠٠	٣,٣٠	٣,٨٣	EGCH	كيما
السهم في اتجاه عرضي بين المقاومات والدعم	عرضي	٧,٥٠	٧,٢٠	٧,٠٠	٥,٥٠	٥,٣٠	٥,٨٠	٦,٤٥	EFIC	المالية والصناعية
السهم في اتجاه عرضي بين المقاومات والدعم	عرضي	٤,١٥	٤,٠٠	٣,٨٥	٣,٠٠	٣,٠٠	٣,١٠	٣,٤٦	SMFR	سماد مصر

التنبيه بإخلاء المسؤولية : هذا التقرير مبني على أسس التحليل الفني و المعلومات الواردة فيه يتم الحصول عليها من مصادر معروفة نعتقد في صحتها و هذا التقرير لا يعتبر توصيه بالبيع والشراء إنما هو مجرد استشارة فنية والمستثمر يملك حرية البيع والشراء طبقا لقراره الاستثماري الخاص به .

التعليق	الاتجاه	المستهدف	المقاومة		وقف الخسائر	الدعم		الإغلاق	الكود	الاسم
			٢	١		٢	١			
السهم في اتجاه عرضي بين المقاومات والدعم	عرضي	٩,٣٠	٩,١٠	٨,٩٠	٨,٠٠	٨,٠٠	٨,١٠	٨,٥٠	JUFO	جهينة
السهم في اتجاه عرضي بين المقاومات والدعم	عرضي	٢٠,٢٠	١٩,٨٠	١٩,٢٠	١٨,٠٠	١٧,٨٠	١٨,٠٠	١٨,٣٠	MPCO	المنصورة للدواجن
السهم في اتجاه عرضي بين المقاومات والدعم	عرضي	٢,١٠	٢,٠٠	١,٩٦	١,٧٦	١,٦٦	١,٧٦	١,٩٠	EPCO	المصرية للدواجن

التعليق		المستهدف	المقاومة		وقف الخسائر	الدعم		الإغلاق	الكود	الاسم
			٢	١		٢	١			
ما زال الأداء العرضي المائل للهبوط هو المسيطر و الذي من المتوقع ان يستمر خلال الفتره القادمة خاصة في ظل الانخفاض النسبي لأحجام التداول لذا ينصح بالمتاجره لحين وصوح الإتجاه .	هابط	٩,٤٤	٨,٩٧	٨,١٩	٧,٣٠	٧	٧,٣٠	٨,٠٢	ESRS	العز لحديد التسليح
ينصح بجني الارباح ومراقبه الدعوم والمقاومات الهامه للاسهم	هابط	٥,٨٥	٥,٤٠	٥,٠٩	٤,٣٠	٤,١٥	٤,٣٠	٤,٩٨	IRON	الحديد والصلب
ينصح بجني الارباح ومراقبه الدعوم والمقاومات الهامه للاسهم	هابط	٨,٠٠	٧,٥٠	٧,٠٠	٦,٣٠	٦,١٨	٦,٣٠	٦,٨٠	ASCM	اسيك للتعدين

التنبيه بإخلاء المسؤولية : هذا التقرير مبني على أسس التحليل الفني و المعلومات الواردة فيه يتم الحصول عليها من مصادر معروفة نعتقد في صحتها و هذا التقرير لا يعتبر توصيه بالبيع والشراء إنما هو مجرد استشارة فنية والمستثمر يملك حرية البيع والشراء طبقا لقراره الاستثماري الخاص به .

تعليق	الاتجاه	المستهدف	المقاومة		وقف الخسائر	الدعم		الايغلاق	الكود	الاسم
			٢	١		٢	١			
ينصح بتخفيف المراكز عند كسر الدوم الفرعيه ومراقبه الدوم الرئيسه	هابط	١,٢٠	١,٢٠	١,١٠	٨٠.	٧٢.	٨٠.	١,٠٥	ELEC	الكابلاب الكهربائية
ينصح بتخفيف المراكز عند كسر الدوم الفرعيه ومراقبه الدوم الرئيسه	صاعد	١٢,٠٠	١١	١٠,٥٠	٨,٨٠	٨,٨٠	٩,٠٠	٩,٩٢	CSAG	القناة للتوكيلات
ينصح بتخفيف المراكز عند كسر الدوم الفرعيه ومراقبه الدوم الرئيسه	صاعد	١,٧٠	١,٦٠	١,٥٠	١,٠٠	١,١٥	١,٣٠	١,٥٠	UASG	العربية المتحدة للشحن والتفريغ

**prepared by:**  
Mona Moustafa  
Islam Fathy  
Mustafaa Ra'fat

zeinab.mostafa@miragebrokerage.net  
islam.fathi@miragebrokerage.net  
mustafa@miragebrokerage.net

التنبيه بإخلاء المسؤولية : هذا التقرير مبني على أسس التحليل الفني و المعلومات الواردة فيه يتم الحصول عليها من مصادر معروفة نعتقد في صحتها و هذا التقرير لا يعتبر توصيه بالبيع والشراء إنما هو مجرد استشارة فنية والمستثمر يملك حرية البيع والشراء طبقا لقراره الاستثماري الخاص به .